



جامعة اليرموك

كلية الصيدلة

مختبر زراعة الأنسجة

الفريق البحثي:

د. محمد عبيد عياصرة، m.obeid@yu.edu.jo

د. حنين عماوي، haneen.amawi@yu.edu.jo

نبذة عن المختبر:

مختبر زراعة الأنسجة هو مختبر متقدم مجهز بالمرافق اللازمة لنمو وحضانة أنواع مختلفة من الخلايا لتقييم *in vitro* البشرية. يتوفر في هذا المختبر بنك من الخلايا السرطانية التي تُستخدم لإجراء دراسات الفعالية المحتملة لتركيبات دوائية مختلفة ومركبات محتملة. يتم زراعة الخلايا والحفاظ عليها في الظروف المطلوبة، ثم يتم معالجتها بتركيبة محددة تم تطويرها في كلية الصيدلة، ومن ثم يتم تقييم تأثيرها على الخلايا من خلال تقييم السمية الخلوية، والتصوير باستخدام المجهر الفلوري، وتحليل التعبير (PCR) الجيني باستخدام تفاعل البلمرة المتسلسلة

الأجهزة المتوفرة في المختبر:

1. هود للتعامل مع الخلايا البشرية تحت ظروف معقمة ونظيفة.
2. حاوية ثاني أكسيد الكربون (CO2) لنمو وحضانة الخلايا البشرية.
3. مجهر OPTIKA المعكوس لمراقبة الخلايا.
4. مجهر OPTIKA الفلوري المعكوس لتصوير الخلايا بالفلورسنت.
5. قارئ لوحة ELISA.
6. جهاز لقراءة البروتين في الجل.
7. جهاز سلسلة البلمرة (PCR) لرصد تعبير الجينات داخل الخلايا.
8. Nano-drop لقياس تراكيز الحموض النووية والبروتين. جهاز
9. حمام مائي مع التحكم في درجة الحرارة.
10. أجهزة الطرد المركزي المبرد والعادي.



هود للتعامل مع الخلايا البشرية (Laminar flow hood)



حاوية ثاني أكسيد الكربون (CO2)
(CO₂ incubator)



مجهر OPTIKA المعكوس
(OPTIKA inverted microscope)



مجهر OPTIKA الفلوري المعكوس
(OPTIKA inverted fluorescent microscope)



قارئ لوحة ELISA
(ELISA plate reader)



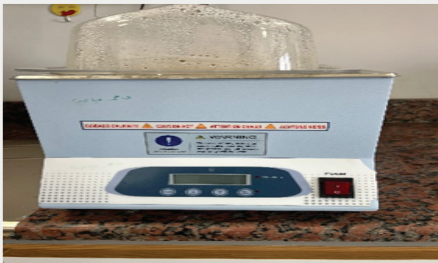
جهاز لقراءة البروتين في الجل
(Gel documentation system)



جهاز سلسلة البلمرة (PCR)
(Polymerase chain reaction (PCR))



Nanodrop



Water bath



جهازالطرد المركزي المبرد
Refrigerated centrifuge



أجهزة الطرد المركزي والعادي
(Centrifuge)

